

# REVONIA MINI

## RELAX/FOCUS

### PRODUKTPROSPEKT



EIN HAUS BESONDERER ART –  
GESCHAFFEN FÜR GENERATIONEN



[www.revonia.de/prefab](http://www.revonia.de/prefab)

# Ihr sorgenfreies Leben beginnt hier

– mit einem Haus der besonderen Art

Dieses Haus steht für Freiheit, Natur, Gelassenheit und Gesundheit – ein Rückzugsort, an dem Einfachheit auf die Schönheit der natürlichen Welt trifft.

Wir haben uns die Japandi-Philosophie zu eigen gemacht, der japanische Minimalismus mit skandinavischer Praktikabilität und Wärme verbindet, um Häuser zu schaffen, die sowohl Ruhe als auch Wohlbefinden fördern.

Mit organischen Materialien, warmen Erdtönen und einer klaren Raumaufteilung geht es in diesem Haus nicht nur um Ästhetik – es unterstützt einen sinnvollen und ausgewogenen Lebensstil. Es lehrt uns, dass Glück in der Einfachheit liegt und darin, die Schönheit in den wirklich wichtigen Dingen zu finden.

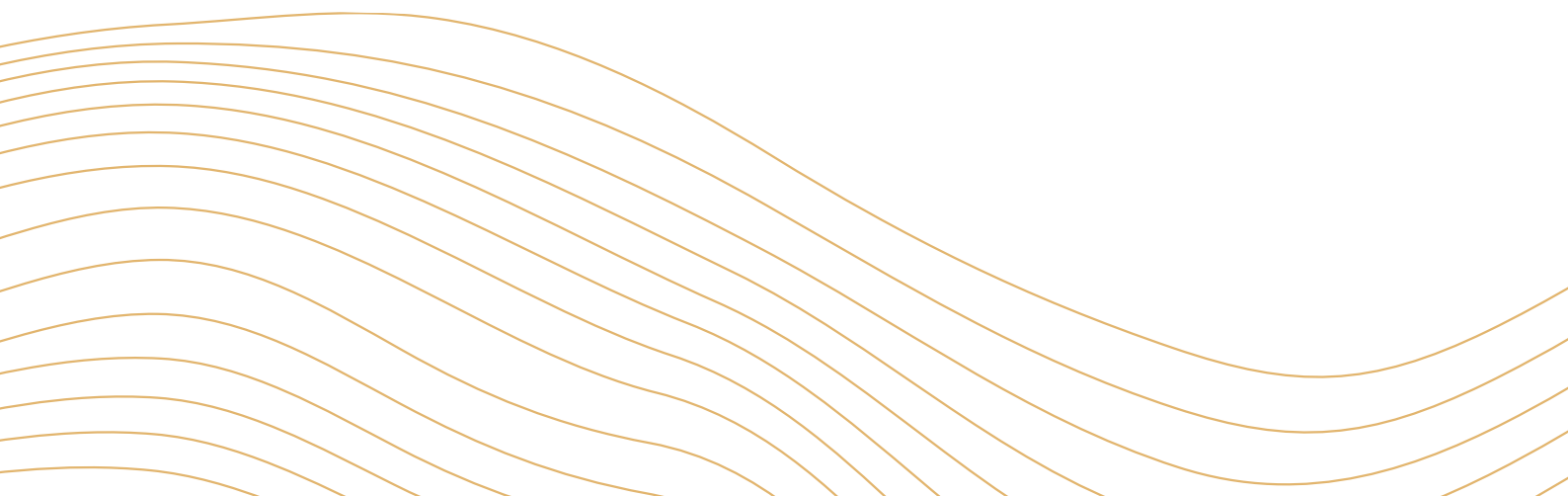
Hier geht es nicht nur darum, sich Zeit zu nehmen, sondern darum, die Zeit sinnvoll zu nutzen. Egal, ob Sie in Ihrem gemütlichen Raum entspannen oder unter den gewölbten Decken in den Rhythmus kommen – dieses Haus ermutigt Sie, sich auf die einfachen Freuden des Lebens zu konzentrieren.

Komplett möbliert und bezugsfertig, mit einer Plug-and-Play-Installation in nur wenigen Stunden, ist es für ein langes, sorgenfreies und nachhaltiges Leben konzipiert. Aus robustem Stahlbeton gebaut und für Energieeffizienz sowie Langlebigkeit ausgelegt, dieses Haus ist nicht nur ein Ort für heute – es steht auch für eine grünere Zukunft für kommende Generationen.

Willkommen in einem Raumkonzept, das Ihren Werten, Ihrem Lebensstil und Ihrem Wunsch nach Seelenfrieden entspricht.

Willkommen zu Hause.

**Rauno Oja**  
Der Geschäftsführer von Revonia



# Außenausführungen

## Mit den Grünwand-Paneelen

Wählen Sie aus unseren vier verschiedenen Dachoptionen, die zu Ihrem Stil und Ihrer Umgebung passen. Egal, ob Sie den eleganten, industriellen Anblick von Stahl, die zeitlose Patina von Kupfer, den umweltfreundlichen Charme eines Gründachs oder die natürliche Wärme eines Holzdachs bevorzugen – jede Option bietet Langlebigkeit und Ästhetik.

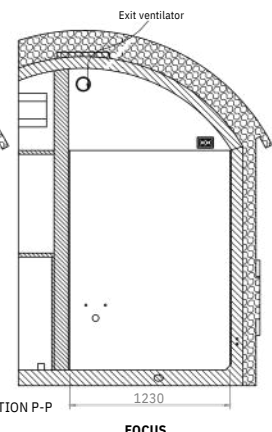
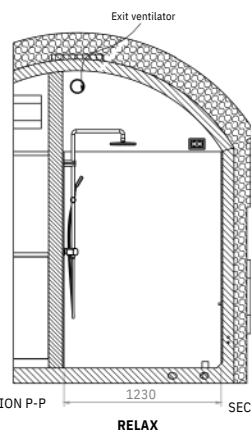
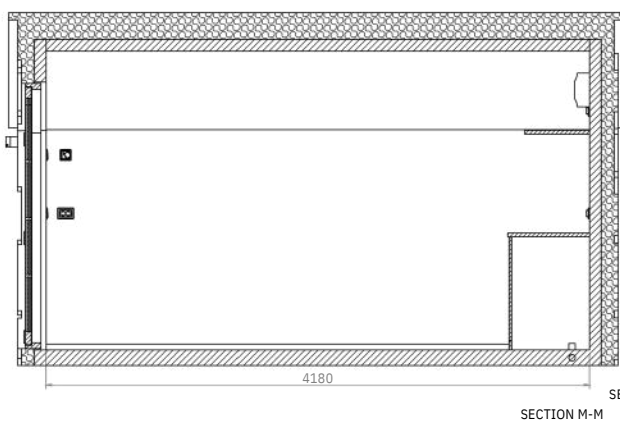
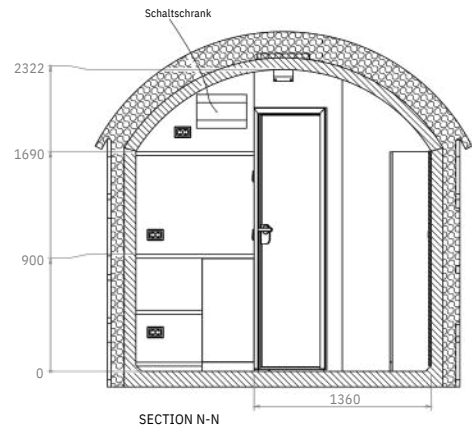
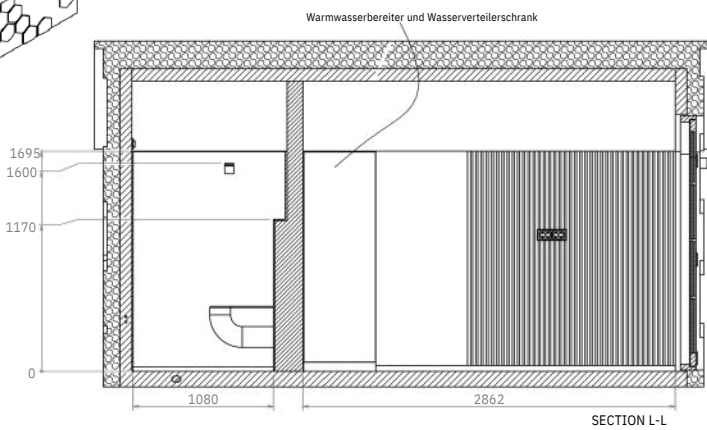
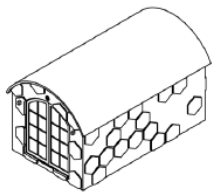
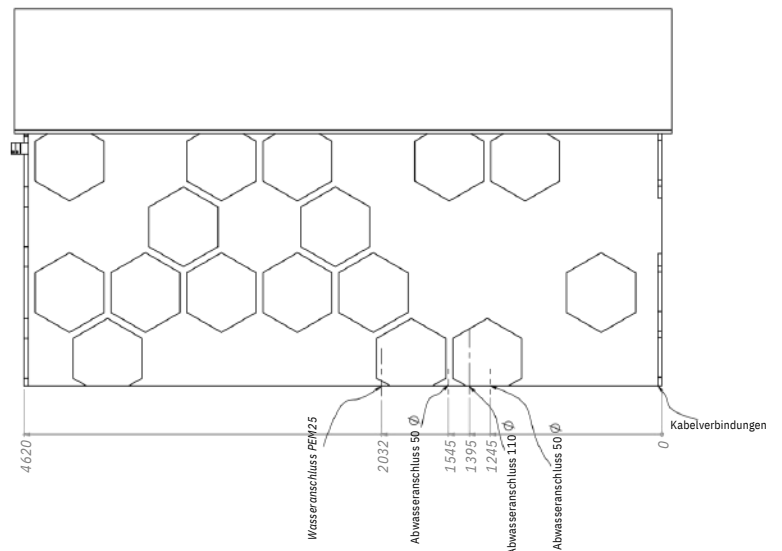
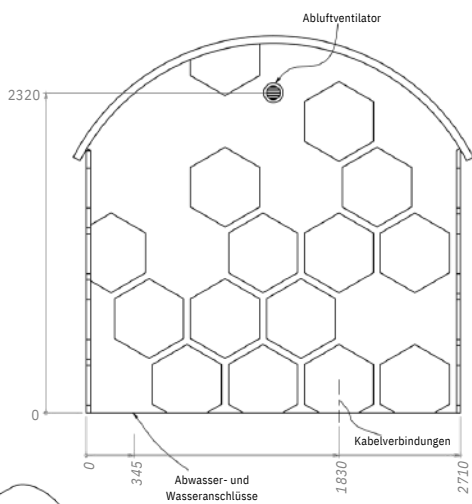
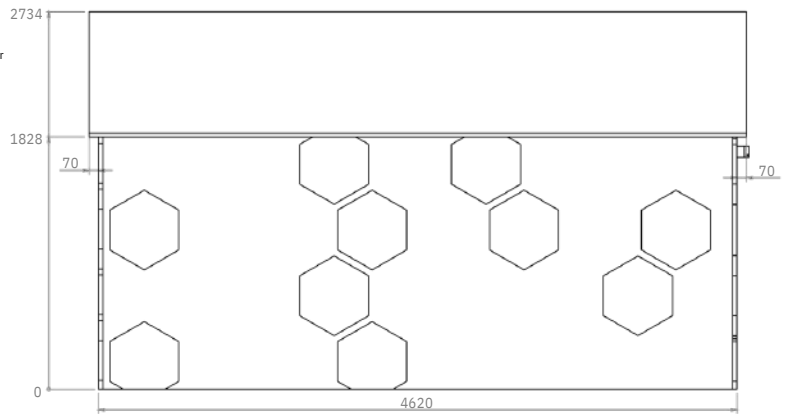
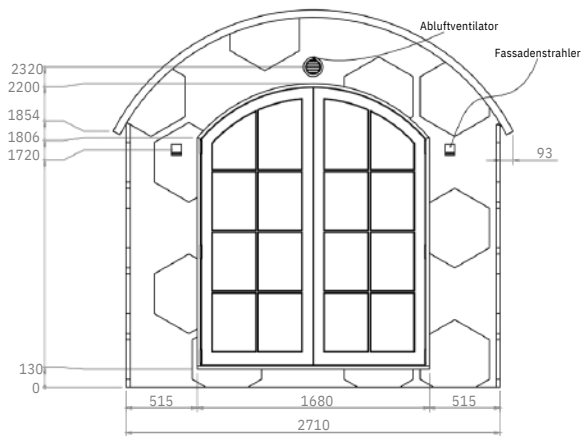
Passen Sie Ihr Haus weiter an mit hellen oder dunklen hexagonalen Fassadenpaneelen, die Schönheit und Funktionalität vereinen, um Ihr Haus wirklich einzigartig zu machen. Diese Gestaltungsmöglichkeiten sorgen dafür, dass Ihr Haus nicht nur auffällt, sondern auch gut in seine Umgebung passt und ein perfektes Gleichgewicht zwischen Natur und Design schafft.

Helle Hex-Fassade

Dunkle Hex-Fassade



# Außenbereich - technische Daten



SECTION M-M

SECTION P-P

RELAX

SECTION P-P

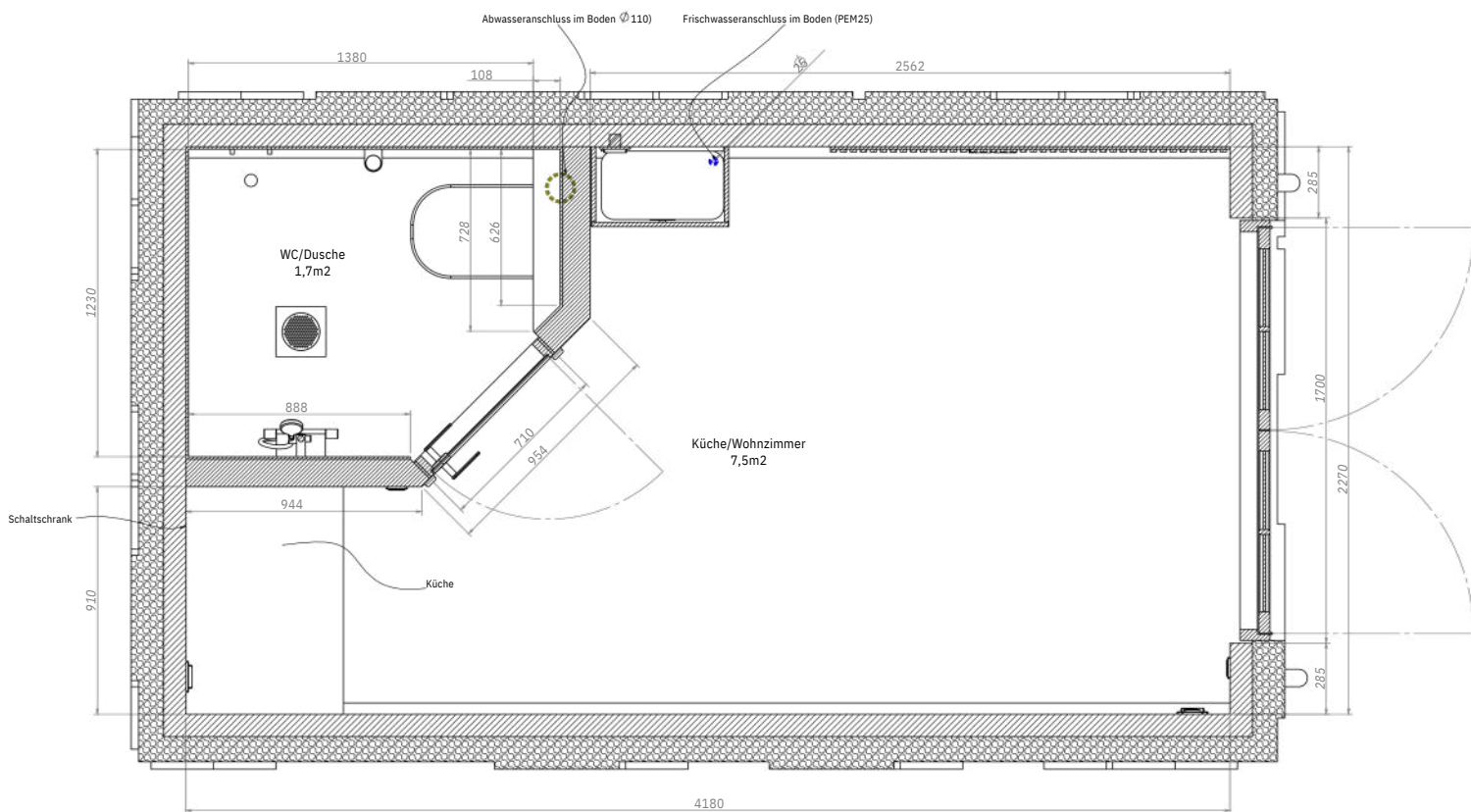
FOCUS

# Relax-Innenausstattung

Die Relax-Innenausstattung ist für ultimativen Komfort konzipiert und ideal für einen entspannten Aufenthalt. Mit einem gemütlichen Bett und allen wesentlichen Alltagsgegenständen ist dieser Wohnraum sorgfältig gestaltet, um eine ruhige, friedliche Umgebung zu schaffen, in der Sie sich entspannen und neue Energie tanken können. Ob Sie es als persönlichen Rückzugsort nutzen oder zur Vermietung anbieten, die Relax-Innenausstattung vereint modernen Komfort mit minimalistischem Design und bietet alles, was Sie für einen stressfreien, komfortablen Aufenthalt benötigen. Erleben Sie Einfachheit, Komfort und müheloses Wohnen in einem Wohnraum, der sich wirklich wie ein Zuhause anfühlt.



# Relax-Innenausstattung



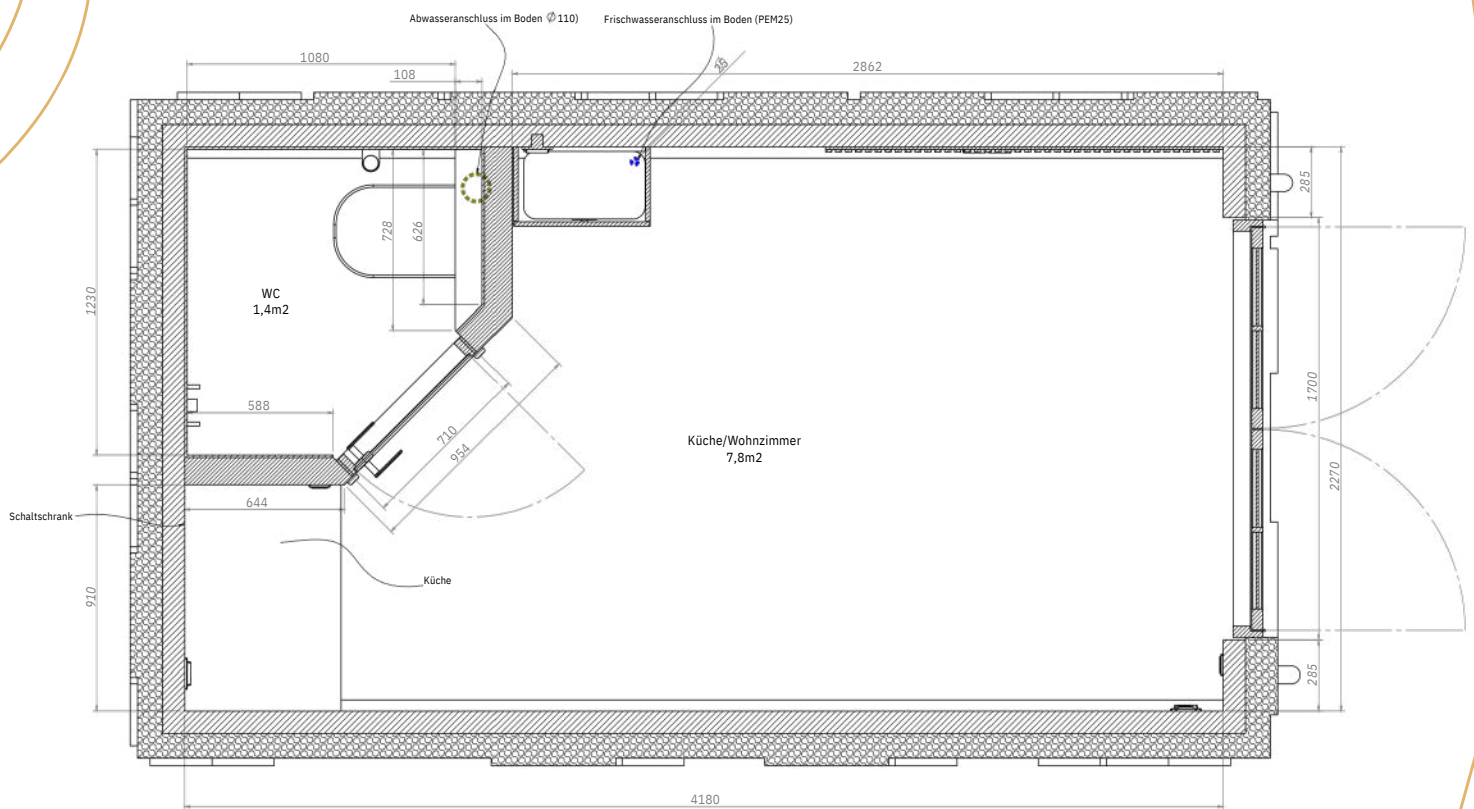
Dient nur zur Veranschaulichung.  
Die endgültige Materialauswahl wird im  
aktuellsten Angebot spezifiziert.

# Focus-Innenausstattung

Die Focus-Innenausstattung ist für Produktivität und Kreativität konzipiert. Als ideales Homeoffice oder kreativer Raum bietet sie die perfekte Umgebung für Besprechungen, Brainstorming-Sitzungen und konzentriertes Arbeiten. Mit einem minimalistischen Layout, das die Konzentration fördert, bietet dieser Raum alles, was Sie brauchen, um inspiriert und effizient zu bleiben. Ganz gleich, ob Sie Kunden empfangen, neue Ideen entwickeln oder einfach nur einen ruhigen Arbeitsplatz suchen, die Focus-Innenausstattung gewährleistet, dass Sie alles haben, was Sie für Ihren Erfolg brauchen. Schaffen, konzentrieren und erfolgreich sein in einem Raum, der für Innovation gestaltet ist.



# Focus-Innenausstattung



Dient nur zur Veranschaulichung.  
Die endgültige Materialauswahl wird im  
aktuellsten Angebot spezifiziert.



# Intelligente Innenraumlösungen

## Wohnbereich

Der Wohnbereich ist aus hochwertigen, natürlichen Materialien gefertigt und bietet eine Mischung aus warmen, organischen Holzoberflächen und modernen Oberflächen – eine Kombination aus Komfort und Eleganz.



Fußböden



Wände



Schränke



Wandpaneele

## Badezimmer

Das Badezimmer ist auf Einfachheit und Funktionalität ausgelegt und verfügt über minimalistische Armaturen, langlebige Fliesenoberflächen und eine übersichtliche Raumaufteilung für ein Wellness-ähnliches Erlebnis.



Matte Glastür



Wandfliesen 60x60



Bodenfliesen 10x10



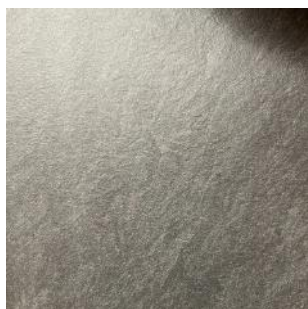
Lüftung

## Küche

Die Küche ist mit modernen Geräten und langlebigen Arbeitsplatten in natürlichen Ausführungen ausgestattet, die perfekt zu Ihrem Stil und Ihren täglichen Bedürfnissen passen. Maßgefertigte Schränke mit Soft-Close Scharniere.



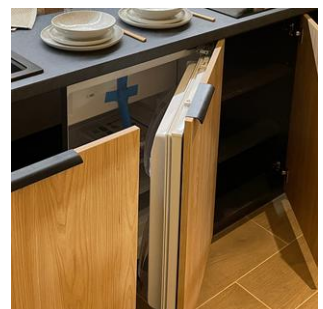
Soft-Close Scharniere



Arbeitsplatten



Kochfelder



Kühlschrank

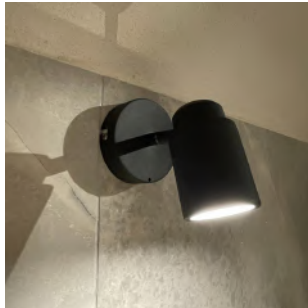
# Intelligente Innenraumlösungen

## Elektrik

Das Haus ist mit modernen elektrischen Lösungen ausgestattet, die ein komfortables, energieeffizientes und sicheres Alltagsleben ermöglichen. Standardmäßig wird es mit einem Schaltkasten, Leuchten und Schaltern geliefert.



Wohnzimmer



Badezimmer



Wandsteckdosen



Thermostate

## Wasser

Hochwertige Wasserelemente im Wohn- und Badezimmer gehören zur Standardausstattung. Schließen Sie einfach die Zu- und Abwasserleitungen an und genießen Sie die Schönheit unseres durchdachten Systems.



Küche



Badezimmer



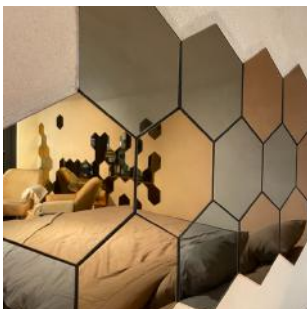
Toilette



Duscharmatur

## Extras und Dekorationen

Minimalistische Einrichtungselemente, sorgfältig ausgewählt von unserem Innenarchitektur-Team, um ein gemütliches Ambiente zu schaffen und Ihren Wohnraum ein wenig kreativer zu gestalten.



Dekorative Spiegel



Badezimmerspiegel

# Preise

## Preis des Hauses

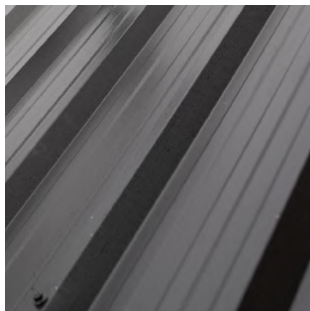
Was im Basispreis genau enthalten ist, erfahren Sie auf der nächsten Seite.



39 900 €

## Dach

Im Basispreis ist das Stahldach bzw. die Vorbereitung für ein Gründach enthalten.  
Für alle anderen Optionen fällt ein Aufpreis an.



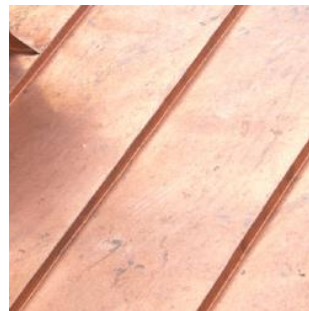
Im Preis  
enthalten



Im Preis  
enthalten



+1250 €



+1750 €

Die Preise verstehen sich zzgl. MwSt.

# Im Preis enthalten

**Der Basispreis umfasst die wichtigsten Gegenstände, die Sie für Ihr neues Haus benötigen. Der Basispreis beinhaltet:**

- ~ Vollständig fertige Betonmodule mit Dichtungs- und Befestigungssystemen für die Verbindung vor Ort
- ~ Außendämmung von 100 mm bis 125 mm
- ~ 3-fach verglaste Türen und Fenster, farblich an die Außenfassade angepasst
- ~ Maßgefertigte Dachbedeckung Ihrer Wahl (Stahl, Kupfer, Holz)
- ~ Die Option „Gründach“ umfasst die Vorbereitung für eine Dachbegrünung. Die Bepflanzung selbst ist jedoch nicht im Lieferumfang enthalten.
- ~ Dunkle oder helle Fassade mit hexagonalen Elementen und Fassadenbeleuchtung
- ~ Innenwände und Decken mit farbigem Strukturputz
- ~ Fliesenböden in Holzoptik in den Wohnbereichen
- ~ Dunkle Fliesenböden und Wände im Badezimmer
- ~ Vollständig ausgestattetes Badezimmer mit Toilette, Dusche (wo angegeben), Wasserhahn und Waschbecken, Spiegel und getönter Glastür
- ~ Warmwasserboiler (60L)
- ~ Anschlussfertige Wasser- und Abwasserleitungen bis zur Außenwand
- ~ Maßgefertigte Küche mit Geräten: Spüle und Wasserhahn, Herd, Kühlschrank, Lichtleiste
- ~ Einstellbares Belüftungssystem im Wohnbereich und Zwangsbelüftung im Badezimmer
- ~ Elektrische Fußbodenheizung mit berührungsempfindlichen Thermostaten
- ~ Maßgefertigter Wandschrank in der Nähe des Eingangs
- ~ Wandpaneele aus natürlichem Eichenholz (wo angegeben)
- ~ Eingebauter Schreibtisch (wo angegeben)
- ~ Vollständige elektrische Ausstattung mit Schaltschrank, Verkabelung, Schaltern und Beleuchtung, 220V
- ~ Grundlegende Baupläne, Grundrisse und Dokumentation

# Zusatzausstattung auf Wunsch

**Unsere Lösung hat eine Nutzungsdauer von bis zu 100 Jahren. Das bedeutet, dass jede mögliche Zusatzausstattung so früh wie möglich durchdacht und geplant werden sollte, um spätere Komplikationen zu vermeiden. Zu den möglichen Zusatzausstattungen gehören:**

- ~ Maßgeschneiderte Änderungen in der Küche und im Arbeitsbereich
- ~ Vorbereitung für eine Wandbegrünung an den Außenwänden, jedoch ohne Bepflanzung
- ~ Individuelle Änderungen am Außen- und Innenbereich mit Anpassung der Baupläne
- ~ Unterstützung bei der Beantragung von Genehmigungen oder der Auswahl eines Innendesigns mithilfe unserer Kooperationspartner

# Nicht im Basispreis enthalten

**Hier sind einige zusätzliche Punkte, die Sie auf dem Weg zu Ihrem neuen Haus beachten sollten. Nicht im Basispreis enthalten:**

- ~ Kosten für den Transport und die Montage der Module vor Ort. Diese können berechnet werden, sobald der genaue Standort bekannt ist
- ~ Mehrwertsteuer oder andere Steuern
- ~ Lose Innenausstattung – Stühle, Teppiche, Küchengeräte, Fernseher, Nachttische, Dekorationen usw.
- ~ Kosten für Genehmigungen von örtlichen Behörden
- ~ Anschlussgebühren für Wasser, Abwasser und Strom
- ~ Vorbereitung des Grundstücks. Diese hängt von den Bodenverhältnissen ab. Unsere Häuser benötigen lediglich eine verdichtete Schotterschicht mit 100 mm Dämmplatten. Die sinnvollste Lösung hierfür ist, einen lokalen Dienstleister zu beauftragen
- ~ Wand- und Dachbegrünung. Auch hierfür empfehlen wir die Beauftragung eines lokalen Dienstleisters
- ~ Terrasse oder andere Außenbereiche

# In wenigen Schritten zum Fertighaus

## Die Konfiguration

Wir haben intensiv daran gearbeitet, die optimalen Designoptionen in Bezug auf Größe, Außen- und Innenausstattung zu entwickeln, die den vielfältigen Bedürfnissen gerecht werden. Besuchen Sie unseren Konfigurator, um ganz einfach die beste Lösung für sich zu finden. Kontaktieren Sie uns anschließend für einen Besuch vor Ort, eine Beratung oder eine Werksbesichtigung, um den Prozess in Gang zu bringen!



## Die einfache Vorbereitung vor Ort

Die Herstellung Ihres Hauses dauert etwa 8 bis 10 Wochen. In der Zwischenzeit können Sie, falls erforderlich, Genehmigungen beantragen, das einfache Schotterbett für das Haus vorbereiten und die Strom- sowie Wasseranschlüsse bis zur Basis verlegen.



## Alles startbereit?

Sobald Sie uns grünes Licht geben, laden wir das Haus auf den LKW und machen uns auf den Weg zu Ihnen.



## Nur noch ein paar Stunden

Wenn wir am Standort ankommen, benötigen wir insgesamt nur 5 Stunden, um das Haus zu installieren, die letzten Kleinigkeiten zu erledigen und sicherzustellen, dass alles in Ordnung ist. Danach werden wir Ihnen die Schlüssel übergeben und Sie können das Haus sofort nutzen. Willkommen zu Hause.



## Ein Haus besonderen Art

Sie erhalten von uns die erforderlichen Unterlagen, Benutzerhandbücher und eine Garantie von 25 Jahren auf die nach unseren Vorgaben eingebaute Betonkonstruktion sowie eine 2-jährige Garantie für die Innen- und Außenausstattung.



# Wir haben sowohl im Inland als auch im Ausland Vertrauen gewonnen

Seit mehr als einem Jahrzehnt widmen wir uns dem Bau von Häusern, auf die wir stolz sind. Mit über 1500 realisierten Projekten reicht unser Tätigkeitsbereich weit über Estland hinaus und umfasst auch das Vereinigte Königreich, Finnland, Deutschland, Schweden, Lettland, Litauen, Norwegen, Island, Österreich und Frankreich.

Unser erfahrenes, professionelles und zuverlässiges Team stellt sicher, dass jeder Schritt des Prozesses – von der Herstellung bis zur Installation – den höchsten Standards in Qualität und Zuverlässigkeit entspricht.



Our management system has been certified according to ISO 9001:2015



ESV-EN 13369:2018  
EN 14991:2007  
EN 13225:2013  
EN 14992:2007 +A1:2012



## Kontaktieren Sie uns!



**Veronika Svists**

veronika@revonia.ee

+372 5625 9222