

**REVONIA**

MODULHAUS  
PREISLISTE



Vääna, Gemeinde Harku, ESTLAND.  
Preise und Bilder können sich ändern und dienen nur  
zur Veranschaulichung.  
Bitte kontaktieren Sie uns für weitere Informationen.

# Vorteile einer modularen Bauweise

Da die Energiepreise neue Rekordhöhen erreichen, haben Sie einen Grund mehr, sich für ein energieeffizientes Erdhaus von „Revonia“ zu entscheiden. Unsere Modulhäuser halten die Energiekosten niedrig und zielen auf einen Netto-Nullenergie-Standard ab. Inspiriert durch die Pflege historischer Bautraditionen, Eleganz und Langlebigkeit ist unsere einzigartige Lösung so konzipiert, dass sie ein Jahrhundert und länger standhält – was sie noch nachhaltiger macht. Darüber hinaus sind unsere Erdhäuser eine großartige Option, wenn Sie ein kommerzielles Unternehmen mit etwas Einzigartigem und viel Attraktivität gründen oder erweitern möchten. Unsere Modulhäuser sind eines der besten Preis-Leistungs-Verhältnisse, um die Geschäftskosten niedrig und die offenen Stellen noch niedriger zu halten.



## Schnelle und bequeme Montage

- ~ Unsere Modulhäuser werden aus vorgefertigten Betonmodulen hergestellt, die vor Ort miteinander verbunden werden. Dadurch ist es auch möglich, 95% der Innenausbauarbeiten während der Bauphase abzuschließen. So kann das Haus in nur wenigen Tagen oder sogar weniger gebaut werden. In den über 10 Jahren, in denen wir Häuser bauen, haben wir unsere Techniken verbessert, um so optimal und effizient wie möglich zu sein.



## Lebenslange Haltbarkeit bei minimaler Wartung

- ~ Da die Häuser unter der Erde liegen, entfällt die Notwendigkeit, die Außenwände zu streichen, Dachschäden zu beheben oder sogar die Dachrinnen zu reinigen. Die Konstruktionselemente sind für eine Lebensdauer von etwa 100 Jahren konzipiert. Zusätzlich zu den Mindestanforderungen an die regelmäßige Wartung wird das Modulhaus auch vor vielen Naturgewalten wie starken Winden, starkem Schneefall, Stürmen und sogar in einigen anderen Fällen geschützt.



## Einzigartig interessante Erfahrungen!

- ~ Der Besitz eines geheimnisvollen Hauses unter der Erde mit gewölbten Decken wird wahrscheinlich das Interesse der Nachbarschaft wecken und in vielen Fällen sogar den Wert des Grundstücks steigern, auf dem es errichtet wurde. Außerdem ist es nicht nur ein einzigartiges Architektur-Meisterwerk, sondern auch eine ruhige und insgesamt friedliche Erfahrung.



## Energieeffizient und umweltfreundlich

- ~ Das Modulhaus wird durch die Stahlbetonkonstruktion, die mit PUR-Schaum bedeckt ist, stark isoliert, worauf eine ca. 1 m dicke Erdschicht liegt. Dank der geothermischen Heizung werden die Energiekosten für Heizung und Kühlung minimal sein. Das Erdhaus wird im Laufe der Zeit dank minimaler Reparaturkosten, einer langen Lebensdauer und minimaler Auswirkungen auf die umgebende Natur immer umweltfreundlicher werden.



# Einfache Montage

Ein Standardhausbau dauert im Durchschnitt etwa 7-10 Monate. Das bedeutet, dass Sie mindestens 7 Monate warten müssen, bevor Sie Ihr Traumhaus bekommen, und das bei einer Vielzahl von Bauunternehmern, die täglich vor Ort arbeiten. Auch bei einigen Modülhäusern dauert es mindestens 5 Monate vom Fundament bis zur Dachdeckung. Und diese Zeit bedeutet in einigen Fällen auch, dass die Bauarbeiten nicht im Winter durchgeführt werden können.

Dadurch unterscheiden wir uns von anderen. Wir haben 4 Standardmodule, die es uns ermöglichen, kleinere und größere Räume zu gestalten, indem wir sie miteinander kombinieren. Die Türen, Fenster, Innenwände und alles andere kann individuell angepasst werden. Die Module sind eine Komplettlösung, d.h. sie haben einen Boden, Wände und ein Dach. Die Fertigbauweise ermöglicht es auch, dass 95% der Innenausbauarbeiten während der Bauphase abgeschlossen werden können. All dies ermöglicht es, verschiedene Modülhäuser mit verschiedenen Lösungen zu bauen, jedoch mit der kurzen Montagezeit von nur 1-3 Tagen! Und ja, wir haben es nicht eilig. Wir sind einfach vorbereitet!

Denn wer hätte gedacht, dass Wohneigentum so einfach sein kann?





# Optionen für Standardhäuser

## 1 MODULAR 10 - Optionen A und B

Klein, aber einzigartig! Dieses Modulhaus unter der Erde bietet 10 m<sup>2</sup> energieeffiziente Wohnfläche bei optimalem Tageslicht und minimalen Wartungskosten.

Es passt sich harmonisch in die umgebende Landschaft ein, nimmt nur wenig Platz in Anspruch, bietet aber dennoch alle notwendigen Bequemlichkeiten für ein komfortables Wohnerlebnis für bis zu zwei Personen.

Perfekt als bequemes Gartenhaus, als separates Heimbüro oder sogar als kleiner Teil einer größeren Unterkunft. Feste Kapsel aus Beton! Erhältlich in zwei Konfigurationen A und B!



### MODULAR 10 - Option A

€29 900

(ohne MwSt.)

### MODULAR 10 - Option B

€28 700

(ohne MwSt.)





## 2 Modular 20

€46 800

(ohne MwSt.)

Eine kompakte Oase des Komforts!

Dieses 20 m<sup>2</sup> große Erdhaus besteht aus zwei miteinander verbundenen Betonmodulen. Dank der zwei Räume kann das Haus sowohl als Alltagswohnung für zwei Personen als auch als kompaktes Ferienhaus für bis zu vier Personen genutzt werden. Die Raumaufteilung umfasst einen Essbereich mit einem Wohnbereich und ein separates Schlafzimmer mit einem WC. Da dieses Modulhaus alles enthält, was man für einen längeren Aufenthalt braucht, ist es auch eine gute Option für die Erweiterung von Geschäftsmöglichkeiten.





### 3 Modular 30 - option A und B

Effizienz und Stil, einzigartig.

Entdecken Sie den Charme unserer 30 m<sup>2</sup> großen Erdhäuser – ein perfektes Gleichgewicht zwischen Funktionalität und Stil.

Diese mittelgroße Wohneinheit bietet einen großzügigen Wohnbereich mit großen Fenstern und Gewölbedecken. Ideal für alle, die auf der Suche nach einem schlichten Design sind, ohne auf Komfort verzichten zu müssen. Willkommen zu Hause in einer Umgebung, die Funktionalität mühelos mit einem Hauch von Eleganz verbindet. Erhältlich in zwei Konfigurationen – mit einer Sauna oder mit einem zusätzlichen Schlafzimmer.



Modular 30 - option A

€59 900

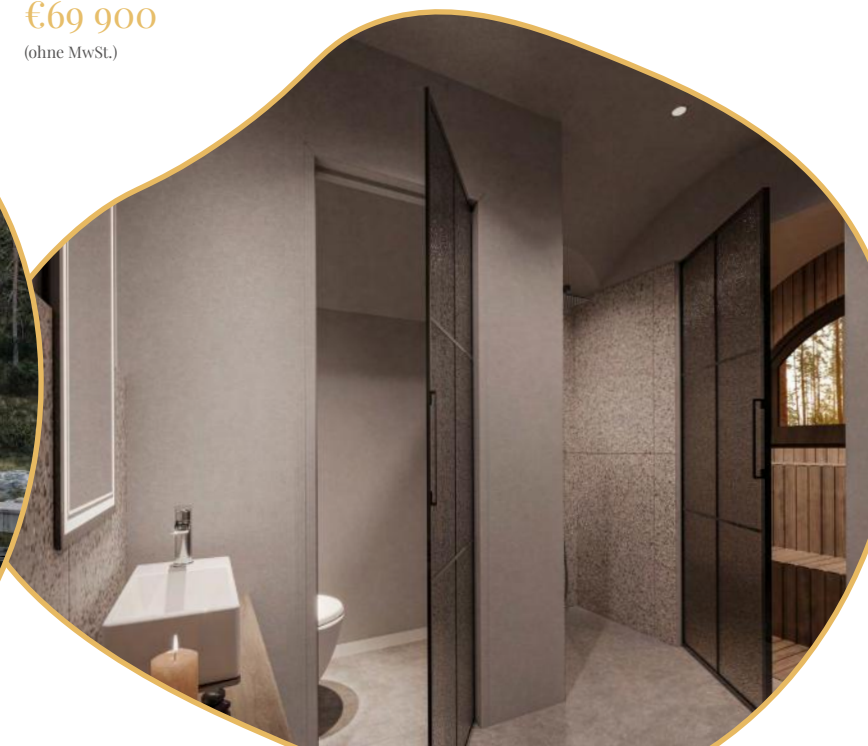
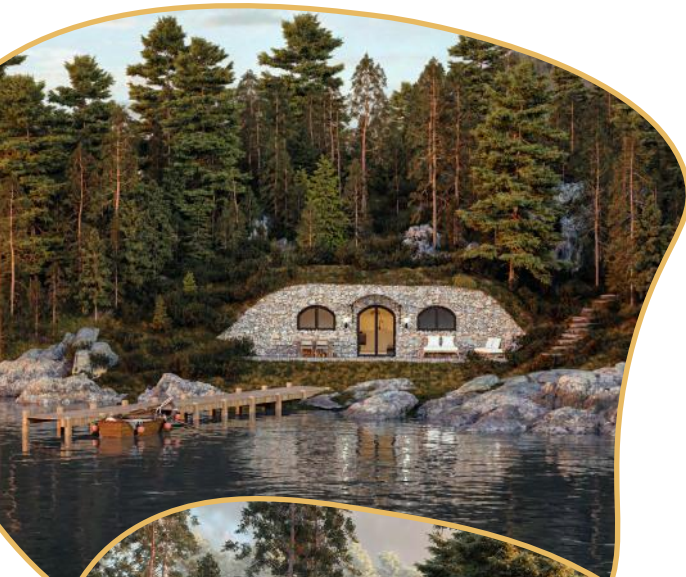
(ohne MwSt.)



Modular 30 - option B

€69 900

(ohne MwSt.)





4

## Modular 30 - option C

€82 700

(ohne MwSt.)

Architektonisches Wunderwerk. Wir haben dieses Erdhaus für diejenigen konzipiert, die nach exotischen Architekturlösungen suchen. Im Vergleich zu den Vorgängermodellen verfügt es über einen größeren Wohnraum, größere Fenster und – besonders beeindruckend – höhere Gewölbedecken. Ein 30 m<sup>2</sup> großes Meisterwerk an Effizienz und Stil. Ideal für alle, die einzigartige Erlebnisse zu schätzen wissen – denn ein Zuhause sollte genauso außergewöhnlich sein wie sein Besitzer.





5

## Modular 40 - option A

€84 900

(ohne MwSt.)

Seelenfrieden im Erdhaus.

Die erste Option unserer 40 m<sup>2</sup> großen Serie ist für diejenigen konzipiert, die jedem Raum seinen eigenen Zweck geben und gleichzeitig die Synergie für ein Zuhause schaffen wollen. Die Trennwände lassen das Haus größer wirken, als es auf dem Entwurf erscheint. Dieses Modulhaus bietet ohne weiteres Platz für eine 4-köpfige Familie oder mehr. Es ist schnell zu bauen, wartungsfrei und bietet hohen Komfort – die trendige Wahl für modernes Wohnen.





6

## Modular 40 - option B

€89 800

(ohne MwSt.)

Kompakter Raum, gemütlicher Ort.

Unser zweites 40 m<sup>2</sup> Modulhaus besteht aus zwei höheren Modulen in der Mitte und zwei kleineren Modulen an den Seiten. Dank dieser durchdachten Modulwahl bietet das Modulhaus einen großen, offenen Wohnbereich mit zwei zusätzlichen, separaten Räumen, die Sie als Schlafzimmer oder als Arbeitszimmer mit viel Kreativität einrichten können. Denn wie kreativ kann man in einem Großraumbüro sein?





# 7 Modular 40 - option C

€93 500  
(ohne MwSt.)

Ihre gemütliche Oase in einer hektischen Welt.

Unsere luxuriöseste 40 m<sup>2</sup> Option. Hohe Gewölbedecken, große offene Fenster und eine durchdachte Raumaufteilung machen dies zu einem attraktiven Zuhause für alle, die nach einem anstrengenden Tag einen sicheren Ort zum Entspannen suchen. Sie brauchen sich auch keine Sorgen um Vitamin D zu machen, da die großen offenen Fenster den Raum mit viel Sonnenlicht erfüllen. Dies ist sicherlich das Geheimnis für mehr Ruhe und ein besseres Leben.







## Modular 60 - option A

€135 900

(ohne MwSt.)

Architektonische Eleganz,  
tägliches Wohlbefinden.

Auf der Suche nach einem zukünftigen Haus entdecken Sie dieses Modulhaus – wie reagieren Sie? Wir hoffen, dass Sie den „Wow“-Effekt erleben, denn wir haben dieses Modulhaus für Sie entworfen. Diese Lösung bietet die besonderen und eindrucksvollen Vorteile, die wir im Laufe der Jahre erarbeitet und optimiert haben, sowie eine einfache Einrichtung und ein durchdachtes Design, nach dem Sie sonst lange suchen müssten.





9

## Modular 60 - option B

€145 800

(ohne MwSt.)

Es ist nicht nur ein Haus, es ist Ihre persönliche Umgebung.

Mit den kreativ platzierten Modulen eröffnen sich clevere Möglichkeiten für die Raumgestaltung. Durch die Hinzufügung einer Sauna wird diese Lösung auch zu einem Ort, an dem man sich vom Alltag erholen und neue Ideen sammeln kann. Unter den gewölbten Decken haben Ihre Ideen mehr Platz.





# 10

## Modular 60 - option C

€149 900

(ohne MwSt.)

Räumlicher Aufenthaltsort.

Die Kombination aus einem großen, offenen Wohnbereich mit 2 separaten Zimmern und der Einbau einer Sauna machen diese Wohnung zu einer überzeugenden Option für alle, die oft Besuch haben. Feiern Sie ein Fest oder veranstalten Sie einen Saunaabend und beeindrucken Sie Ihre Gäste mit Ihrem einzigartigen Haus. Das zusätzliche Modul mit dem Kreuzgewölbe erweitert den nutzbaren Raum auch nach außen. Perfekt, um es als Essbereich im Freien einzurichten oder einfach nur mit bequemen Stühlen, um die sommerlichen Sonnenuntergänge zu genießen. Das Einzige, was man an diesem Modulhaus bedauert, ist, dass man es nicht früher bekommen hat.





# 11 Modular 80 - STANDARD

€198 900

(ohne MwSt.)

Würden Ihre Enkelkinder das mögen?

Das mag zunächst wie eine seltsame Frage klingen, aber wenn Sie darüber nachdenken, wie würden Sie Ihr Zuhause als Kind beschreiben? Viele unserer Kunden erinnern sich an ihre Kindheit voller spielerischer Kreativität und an Zeiten, in denen alles zum Spiel wurde. Da diese Modulhäuser von Generation zu Generation weiterleben, können Sie sich nur vorstellen, was für Geschichten Ihre Enkel unter diesen Gewölbedecken erfinden werden.





# 12

## Modular A

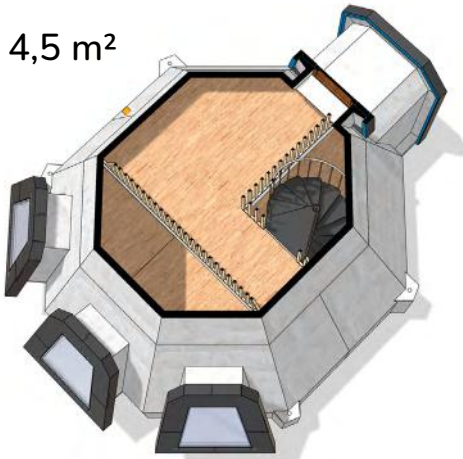
€118 000

(ohne MwSt.)

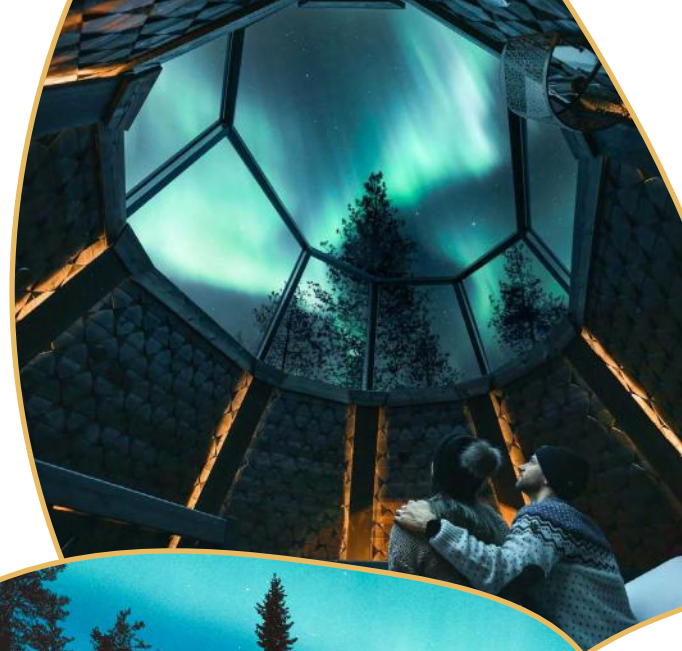
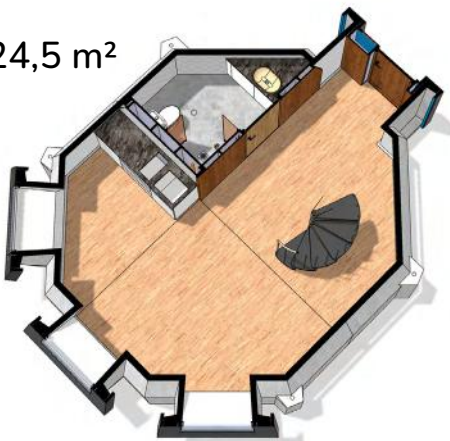
Haben wir uns das Beste für die letzte Option ausgesucht? Vielleicht!

Diese exotischen Häuser aus dem Norden sind von den traditionellen „Mökki“-Häusern in Finnland inspiriert. Sie fragen sich vielleicht - warum Finnland? Nun, wo sonst könnte man sich von einem modular aufgebauten Betonwunder inspirieren lassen, wenn nicht unter den Nordlichtern und im rauen, kalten und verschneiten Wetter? Leider gibt es bei diesen Modulhäusern keine Gewölbedecken, aber wir hoffen, dass Sie sich mit einem großen Dachfenster zufrieden geben. Wir können das gemütliche Gefühl in diesen Modulhäusern nicht beschreiben, deshalb hoffen wir, dass ein Bild mehr sagt als 1000 Worte.

4,5 m<sup>2</sup>



24,5 m<sup>2</sup>





## Im Basispreis inbegriffen

In den Basispreisen sind viele Leistungen enthalten, die Sie benötigen, um von Anfang an richtig starten zu können. Der Basispreis umfasst:

- ~ Betonmodule mit Befestigungssystemen und Abdichtungen.
- ~ PUR-Thermo- und Hydroisolationsschaum mit geschlossenen Zellen, durchschnittlich 100 mm. Für zusätzliche Abdichtungen ist eine Geomembran im Paket enthalten.
- ~ Maßgeschneiderte und voll ausgestattete Küche mit Haushaltsgeräten.
- ~ Einstellbares Lüftungssystem in jedem Raum, ab 60 m<sup>2</sup> mit Wärmerückgewinnung.
- ~ Elektrische Fußbodenheizung mit Thermostaten in jedem Zimmer.
- ~ Vollständig eingerichtetes Badezimmer/Toilette mit elektrischem Boiler.
- ~ Wasser- und Abwasserrohrsystem bis zur Außenwand.
- ~ Geflieste Böden und Wände in Badezimmern und anderen Nassbereichen.
- ~ Fliesenböden in anderen Modulen.
- ~ Innenwände/Decken mit Weißputz aus strukturiertem Kalk.
- ~ Natürliche Eichenholzpaneele an den Wänden (falls im Plan markiert).
- ~ Eingebauter Bürotisch (falls im Plan markiert).
- ~ Die Versionen mit Sauna umfassen LED-Beleuchtungslösungen in der Saunakabine, einen elektrischen Saunaofen, eine Saunakammer, einen Wasserboiler und eine Glastür.
- ~ Dreifach verglaste Holzaußentüren und -fenster.
- ~ Innere trennende gewölbte Glastüren (falls im Plan markiert)
- ~ Komplette Elektroausstattung mit Schalttafel, Verkabelung, Einbauschalettern und Beleuchtung.
- ~ Grundrisspläne, Grundrisse und Dokumentation für jede Lösung.

## Mögliche Zusatzleistungen

Wir bieten eine Lösung mit einer Lebensdauer von bis zu 100 Jahren an. Das bedeutet, dass alle möglichen Zusatzleistungen so früh wie möglich durchdacht und geplant werden sollten. Es ist auch möglich, die in anderen Standardoptionen verwendeten Lösungen zu kombinieren. Zu den möglichen Zusatzleistungen gehören:

- ~ Montage der Module vor Ort.
- ~ Kundenspezifische Innenausstattungs Pakete und Änderungen.
- ~ Kundenspezifische Außenpakete und Änderungen.
- ~ Unterschiedliche Fensteroptionen - Rahmen, Formen, Größen, Positionen, Öffnungen.
- ~ Unterschiedliche Türvarianten – Rahmen, Formen, Größen, Positionen, Öffnungen.
- ~ Weitere unfertige DIY-Module – siehe nächste Seite.
- ~ Kundenspezifische Betonarbeiten – Treppen, Eingänge, Fassadenarbeiten.
- ~ Dachfenster und Dachlampenrohre.
- ~ Zusätzliche Trennwände.
- ~ Anbau einer Garage, eines Kellers, einer Sauna und anderer technischer Raumlösungen.

## Nicht in den Basispreisen inbegriffen

Im Folgenden finden Sie einige zusätzliche Leistungen, die Ihr Interesse für Ihr neues Haus erfordern. Nicht im Basispreis enthalten:

- ~ Transportkosten. Sie können von uns berechnet werden, wenn der genaue Standort bekannt ist.
- ~ Mehrwertsteuer und andere Steuern.
- ~ Inneneinrichtung - Bauteile, die nicht fest montiert sind: Tische, Stühle, Teppiche, Dekorationen usw.
- ~ Kosten für Genehmigungen der örtlichen Behörden.
- ~ Gebühren für den Wasser-, Abwasser- und Stromanschluss.
- ~ Vorbereitung des Grundstücks. Dies hängt von der Hausgröße und den Bodenverhältnissen ab. Die meisten unserer Modulhäuser benötigen kein Fundament - es ist bereits ein Betonplattenfundament in den Modulen integriert. Es ist lediglich ein Verdichten von Kies oder ein Sandboden mit Dämmplatten erforderlich.
- ~ Spätere Landschaftsplanung. Die kostengünstigste Lösung ist die Beauftragung eines lokalen Dienstleistungsunternehmens.



# Do-it-yourself-Betonmodule

## 1 Gewölbtes Basismodul 4.5 m<sup>2</sup>

Im Preis ist ein Einkammer-Stahlbetonmodul (Wände und Gewölbedecke) mit offenem Boden inbegriffen. Es besteht die Möglichkeit, einen aufgesetzten Plattenboden hinzuzufügen. Höhe bis zur Decke: 2,25 m.



4750 €  
(ohne MwSt.)

## 2 Gewölbtes Basismodul 9.7 m<sup>2</sup>

Im Preis ist ein Stahlbetonmodul (Wände, Boden, Gewölbedecke) inbegriffen. Die Position der Öffnungen ist frei wählbar. Die Höhe bis zur Decke: 2,3 m.



7690 €  
(ohne MwSt.)

## 3 Gewölbtes Basismodul 11.7 m<sup>2</sup>

Im Preis sind zwei zusammensteckbare Betonmodule (2 m<sup>2</sup> Eingangsmodul und das gewölbte Basismodul 9,7 m<sup>2</sup>) mit dem erforderlichen Dichtungsmaterial und dem Verbindungsmaterial inbegriffen. Der Eingang kann wahlweise auf der längeren oder der kürzeren Seite platziert werden. Die Höhe bis zur Decke: 2,3 m.



9690 €  
(ohne MwSt.)

## 4 Kreuzgewölbtes Basismodul 10 m<sup>2</sup>

Im Preis ist ein einzelnes Stahlbetonmodul mit Kreuzgewölbe (Wände, Boden, Gewölbedecke) inbegriffen. Es ist möglich, Öffnungen an längeren und kürzeren Seiten hinzuzufügen und auch die ganze Wand zu öffnen oder zu schließen. Die Höhe bis zur Decke: 2,7 m.



12 000 - 14 000 €  
(ohne MwSt.)



# Zusätzliche Möglichkeiten

Wir haben auch viel Erfahrung mit allen möglichen anderen Wohnlösungen.

Wir können zum Beispiel Garagen, Männer-Zufluchtsorten, Saunen, Keller, Außenküchen, große Ausstellungsräume, Landhäuser, Heimbüros, technische Räume, geheime Bunker, versteckte Kammern und vieles mehr bauen!





# Kurzer Einblick in den Arbeitsablauf

## Von einer Idee zum Plan

Kontaktieren Sie uns, wenn Sie eine unserer Standardlösungen bestellen möchten oder wenn Sie eine vollständig kundenspezifische Lösung entwerfen möchten. Nach der Anfrage werden wir die voraussichtliche Fertigungszeit, die genauen Kosten mit Transport und alle anderen Anforderungen für das Projekt angeben.

## Vom Plan zum Auftrag

Wenn der Entwurf fertig ist, ist es an der Zeit, den ungefähren Zeitpunkt für die Montage festzulegen. Es ist möglich, den Auftrag bis zu einem Jahr vor dem Tag der Montage zu bestätigen. Im Durchschnitt sollte dies genug Zeit sein, um Genehmigungen einzuholen und alle Finanzierungspläne abzuschließen. Wenn alles erledigt ist, ist es Zeit, einen Auftrag zu erteilen!

## Vom Auftrag zur Fertigung

Der Produktionsprozess für eine Standardlösung dauert durchschnittlich ca. 5-8 Wochen, bis sie transportfertig ist. Solange wir das Modulhaus fertigen, können Sie bereits die notwendigen Vorbereitungen für seine Anlieferung treffen. Eine schnelle Montage wird durch ein ordnungsgemäß dimensioniertes und ausgerichtetes Montageloch gewährleistet, das nach unseren Anleitungen vorbereitet wird. Wir stellen Ihnen alle technischen Zeichnungen dafür zur Verfügung. In diesem Stadium empfiehlt es sich, einen örtlichen Bauunternehmer zu beauftragen.

## Von der Fertigung zur Baustelle

Der Standardpreis beinhaltet nicht den Transport. Aber wir können den Preis genau berechnen und Ihnen den Transport zu Ihrem neuen Zuhause in der ganzen Welt anbieten, ohne dass Sie sich Sorgen machen müssen. Wir haben über 1500 Projekte montiert und haben viel Erfahrung mit verschiedenen Versandmöglichkeiten.

## Von der Baustelle zur Montage

Am Tag der Montage treffen wir auf der Baustelle ein und beginnen mit dem Aufstellen der Module. Wir verbinden die Module miteinander und verdichten die Verbindungen. Wenn neben der Baustelle ein Stromanschluss vorhanden ist, wird dieser ebenfalls angeschlossen. Bei größeren Projekten werden wir die Module auch mit PUR-Schaum auf der Baustelle abdecken. Danach bleibt nur noch, die Module mit Erde zu bedecken und, falls gewünscht, auch eine Fassadenmauer zu errichten.

## Montage endet, Vergnügen beginnt

So einfach ist das! Schon ab dem nächsten Tag können Sie Ihr neues Zuhause genießen. Wir gewähren 5 Jahre Garantie auf die Bauelemente des Modulhauses, die unter Einhaltung unserer Bedingungen und Vorschriften montiert wurden. Für die in das Modulhaus eingebauten Bauteile gewähren wir eine 2-jährige Garantie.



# Wir haben Vertrauen im In- und Ausland

Seit 2012, als wir mit dem Umbau von Gewölbekellern begannen, haben wir uns Fachwissen angeeignet. Im Jahr 2014 begannen wir mit dem Bau neuer Modulhäuser. Bis heute hatten wir das Vergnügen und die Ehre, mehr als 1500 Modulhäuser zu bauen. Vor allem in Estland, aber auch im Vereinigten Königreich, Finnland, Deutschland, Schweden, Lettland, Litauen, Norwegen, Island, Österreich und Frankreich.

Wir haben ein erfahrenes, professionelles und vertrauenswürdiges Team, das dafür sorgt, dass alle Arbeitsabläufe und die Auftragsabwicklung einwandfrei verlaufen.



## Kontakt

Veronika Svists  
veronika@revonia.ee  
+372 5625 9222



Our management system has been certified according to ISO 9001:2015



Investing in your future



European Union European Regional Development Fund



ESV-EN 13369:2018  
EN 14991:2007  
EN 13275:2013  
EN 14992:2007 +A1:2012